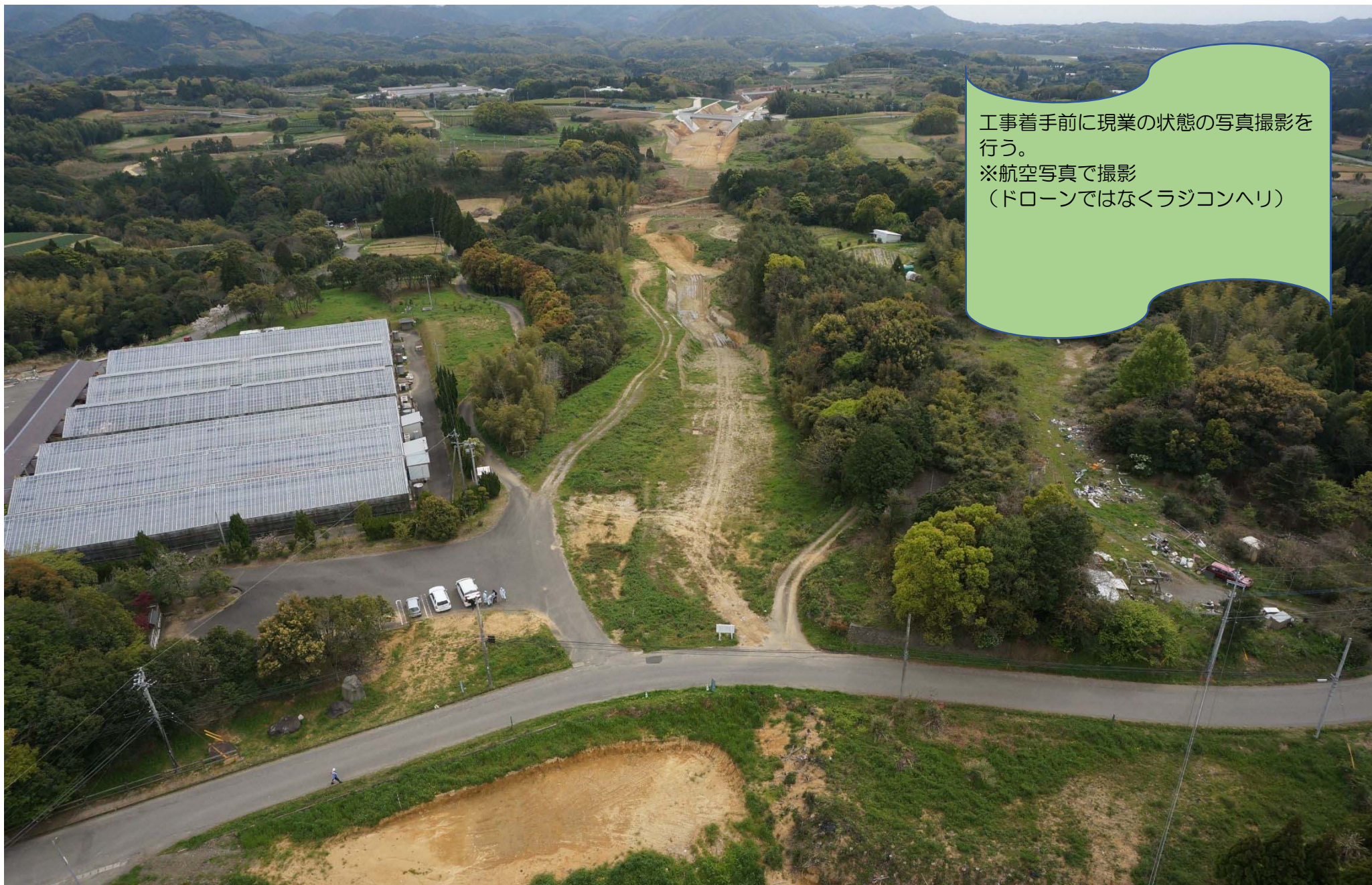
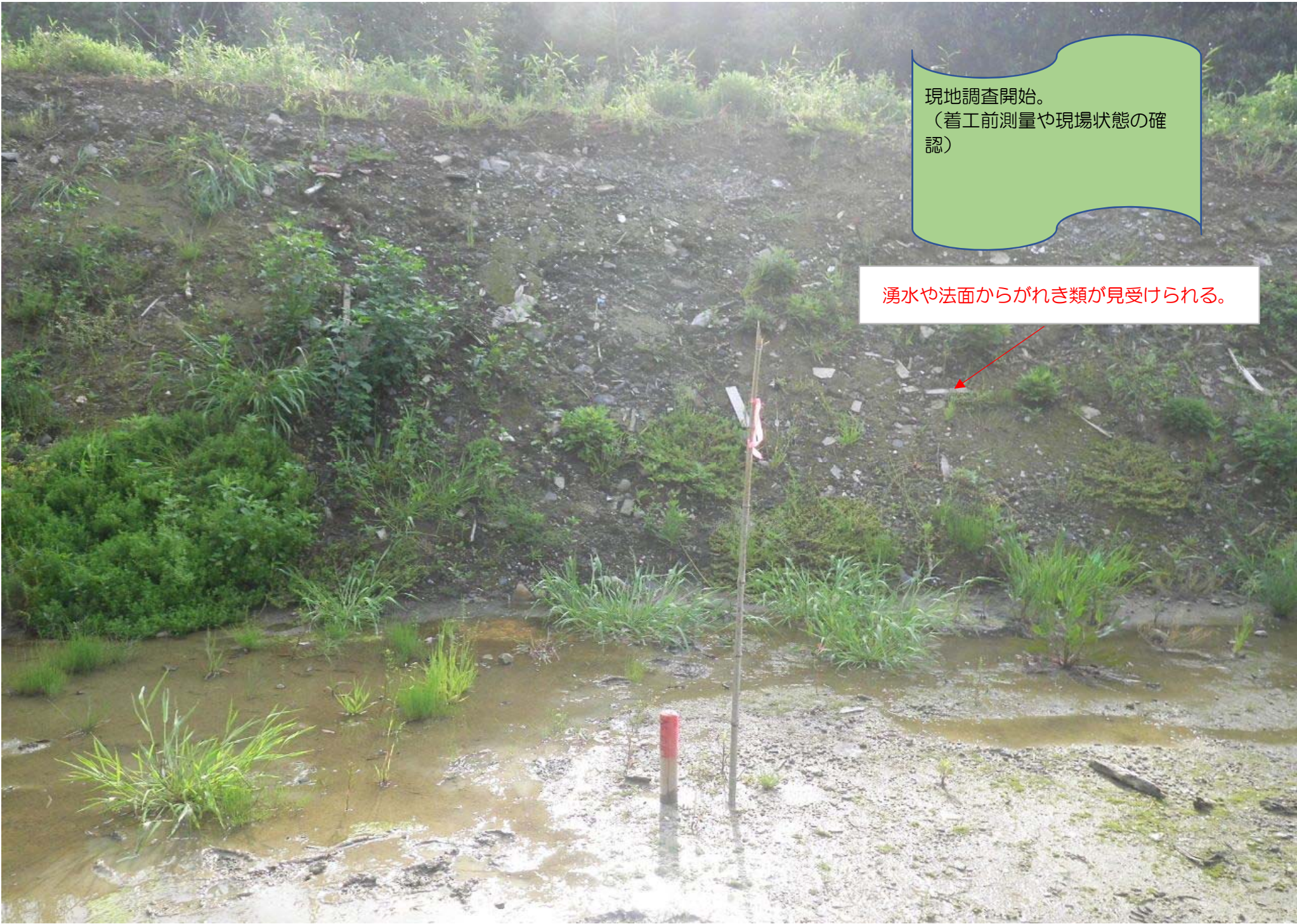


現場ごとの施工管理について

参考(道路編)



工事着手前に現業の状態の写真撮影を行う。
※航空写真で撮影
(ドローンではなくラジコンヘリ)



現地調査開始。
(着工前測量や現場状態の確認)

湧水や法面からがれき類が見受けられる。

施工箇所の調査
不明な点の試掘
※設計書との不一致
発注者に連絡・打合わせ

試掘により地中から湧水やがれき類等が
確認される。

工事名	鹿児島3号赤瀬川地区改良工事	
工種	測点	
混合残棄物 No.121(電)		
発生箇所状況		
佐田島組		



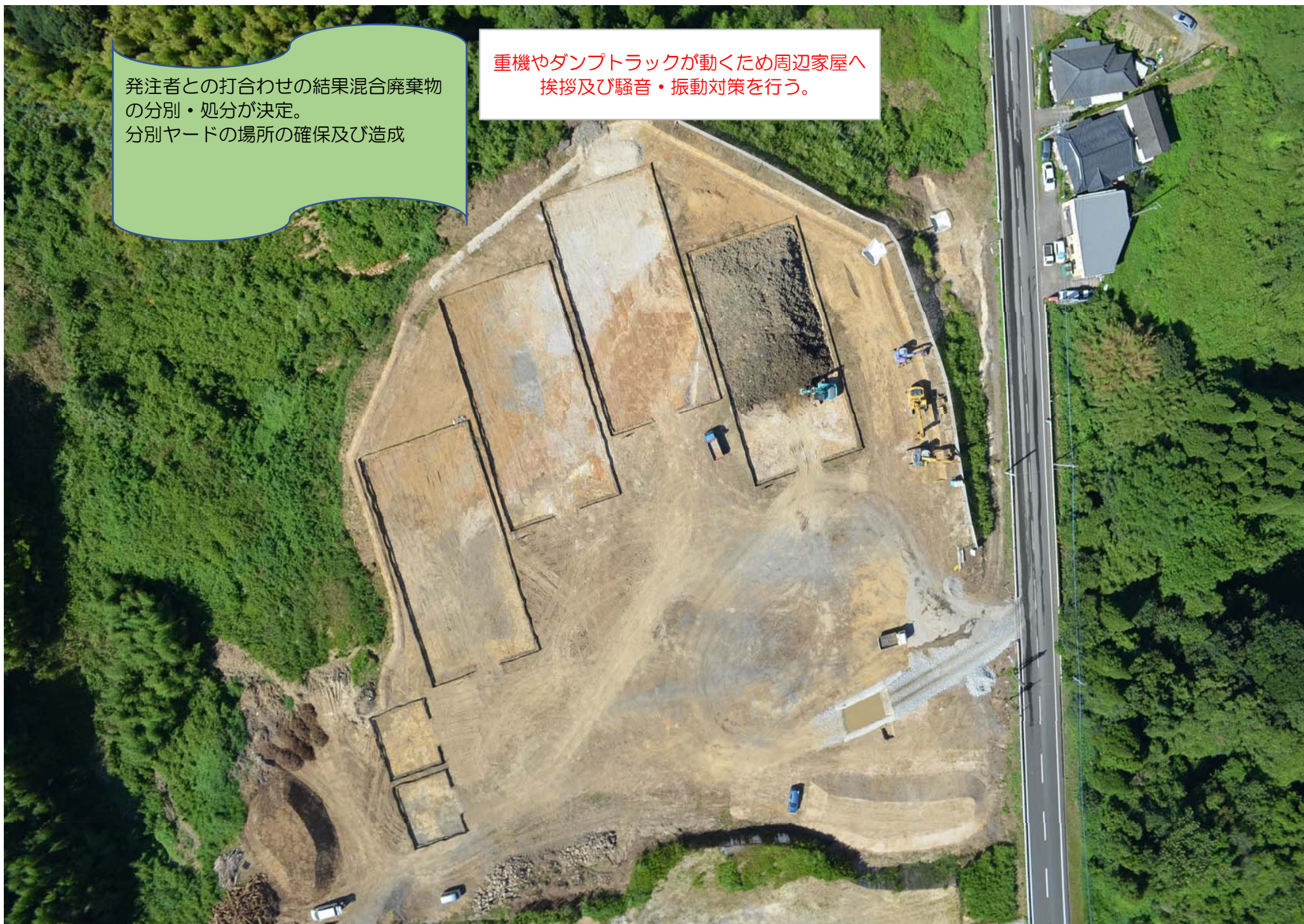
施工箇所を掘削しがれき類の全体的な確認

※発注者との打合わせにより
調査・試掘で混合廃棄物（がれき類）
箇所の概算数量・位置等把握。



発注者との打合わせの結果混合廃棄物の
分別・処分が決定。
分別ヤードの場所の確保及び造成

重機やダンプトラックが動くため周辺家屋へ
挨拶及び騒音・振動対策を行う。





持ち込んだ混合廃棄物の数量及び
分別された廃棄物の数量確認

混合廃棄物を各種類ごとに分別。
分別された廃棄物は処分業者へ処分し
リサイクル。
※木材・コンクリート・土砂・ビニール・鉄
約5種類に分別
※完成品で残らないので写真を細かく撮影する。

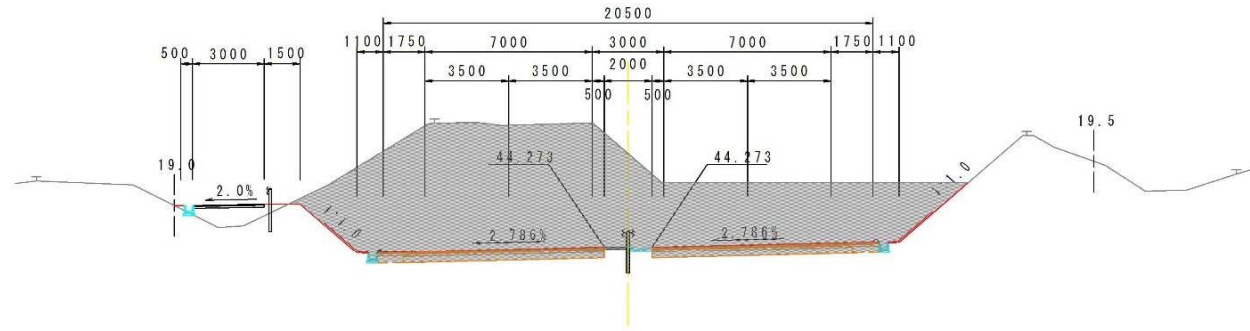
盛土施工

廃棄物持出し

混合廃棄物を持ち出しながら奥から路体盛土を施工している様子。
混合廃棄物撤去後の各測点の図面修正
盛土の各層30cm毎の高さ管理など。

NO. 119

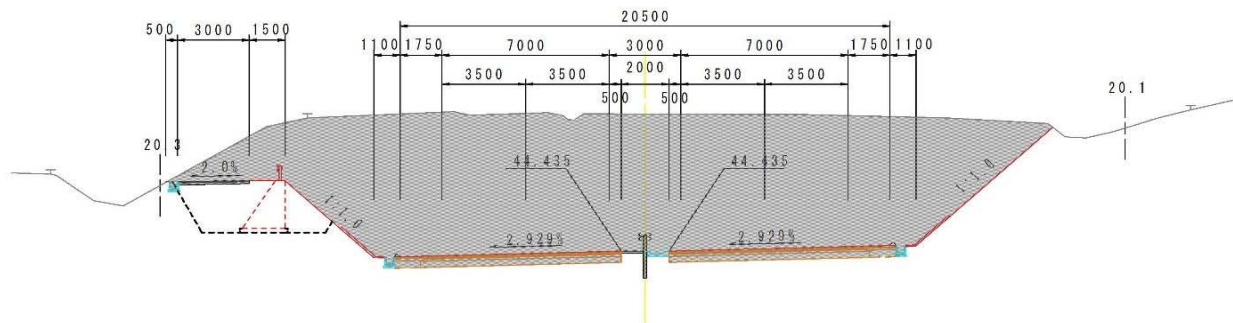
GH = 50.28
FH = 44.273



当初図面
灰色の網掛け部が当初掘削箇所
※混合廃棄物の数量確認

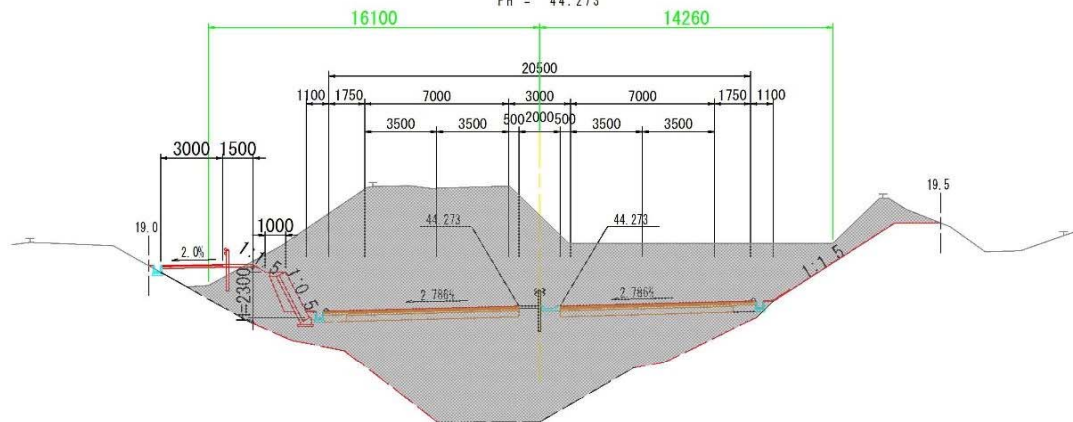
NO. 118

GH = 51.07
FH = 44.435



NO. 119

GH = 50.28
FH = 44.273

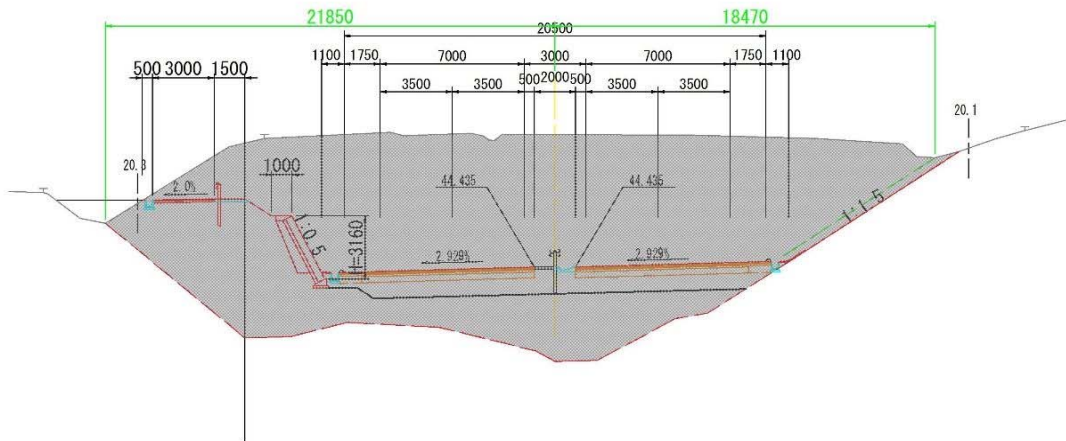



DL = 40.00

変更図面
 灰色の網掛け部が当初掘削箇所
 ※変更図面作成


NO. 118

GH = 51.07
FH = 44.435





混合廃棄物持ち出し完了。
盛土施工管理
擁壁工施工管理
(高さ・幅・位置・延長管理)



完 成
確認検査後に舗装施工業者へ引き渡し。